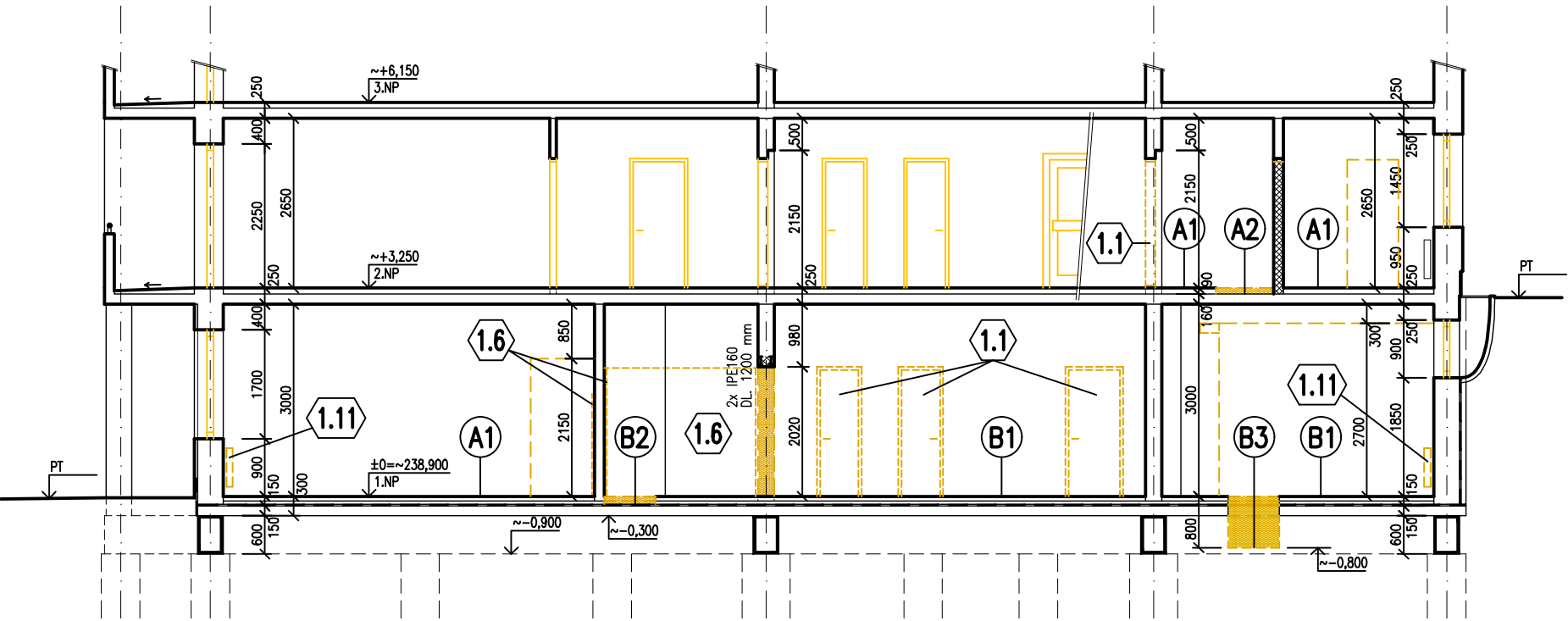
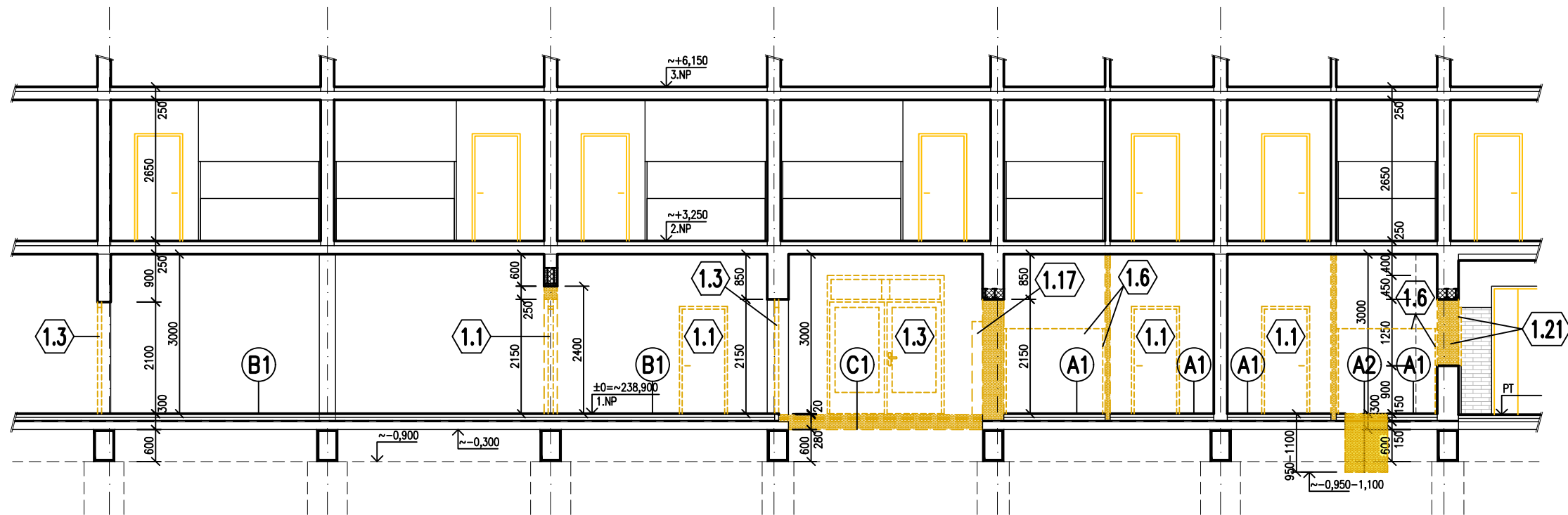


ŘEZ A-A' – BOURACÍ PRÁCE



ŘEZ B-B' – BOURACÍ PRÁCE



LEGENDA MATERIÁLŮ

- STÁVAJÍCÍ KONSTRUKCE
- SOUVISEJÍCÍ DOZDÍVKY Z KERAMICKÝCH TVAROVEK (PLNÝCH PÁLENÝCH CIHEL P15) NA MALTU MC 10,0 MPa
- SOUVISEJÍCÍ DOZDÍVKY Z PŘESNÝCH PÓROBETONOVÝCH TVÁRNIC NA SYSTÉMOVOU TENKOVrstvou MALTU
- BOURANÉ NEBO DEMONTOVANÉ STAVEBNÍ PRVKY A KONSTRUKCE
- VYZNAČENÍ ROZSAHU BOURÁNÍ PODLAHY, VČETNĚ PODKLADNÍCH VRSTEV A VÝKOPU ZEMINY PRO NOVOU LEŽATOU KANALIZACI

POZNÁMKA

- PŘED ZAHÁJENÍM BOURACÍCH PRACÍ JE TŘEBA PROVÉST VYKLIZOVACÍ PRÁCE V REKONSTRUOVANÝCH ČÁSTECH OBJEKTU (VYKLIZENÍ STÁVAJÍCÍHO NÁBYTKU A INVENTÁŘE, VČETNĚ USKLADNĚNÍ ZAJISTÍ INVESTOR)
- POPIS BOURANÝCH KONSTRUKCÍ – VIZ. PŮDORYS BOURACÍ PRÁCE
- ROZMĚRY STÁVAJÍCÍCH SKRYTÝCH A NEPŘÍSTUPNÝCH KONSTRUKCÍ SE POUZE PŘEDPOKLÁDAJÍ
- VÝŠKOVÉ ÚROVNĚ PODLAH A KONSTRUKCÍ OZNAČUJÍ STÁVAJÍCÍ VÝŠKY, VÝŠKOVÉ KÓTY NOVĚ BOURANÝCH OTVORŮ JSOU VZTAŽENÉ K ÚROVNI ČISTÉ PODLAHY OBJEKTU
- BOURANÉ OTVORY V NOSNÝCH ZDĚNÝCH KONSTRUKCÍCH ŠIRŠÍCH JAK 450 MM NUTNO PODCHYTIT VÁLCOVANÝMI PROFILY
- V REKONSTRUOVANÝCH ČÁSTECH OBJEKTU SE PROVEDE DEMONTÁŽ VEŠKERÝCH ZAŘÍZOVACÍCH PŘEDMĚTŮ, SVÍTEL, SLP, NN, VZT ZAŘÍZENÍ A OTOPNÝCH TĚLES, VČETNĚ INSTALAČNÍCH ROZVODŮ (BLIŽŠÍ SPECIFIKACE VIZ. JEDNOTLIVÉ PROFESY)
- SKLADBA BOURANÝCH VRSTEV PODLAHY JE V NĚKTERÝCH PŘÍPADECH POUZE PŘEDPOKLÁDANÁ, NEBYLO MOŽNÉ JI OVĚŘIT SONDOU
- ZHOTOVITEL STAVBY ZAJISTÍ (VHODNÝM ZPŮSOBEM) VE STAVBOU DOTČENÝCH PROSTORÁCH OCHRANU STÁVAJÍCÍCH KONSTRUKCÍ, INSTALAČNÍCH ROZVODŮ A ZAŘÍZENÍ, KTERÁ NEBUDOU DEMONTOVÁNA
- PŘED PROVÁDĚNÍM STAVEBNÍCH ÚPRAV JE NUTNO PROVIZORNĚ PODEPŘÍT OKOLNÍ KONSTRUKCE (DOTČENÉ TĚMITO PRACEMI) DODAVATEL PŘEDLOŽÍ TECHNOLOGICKÝ POSTUP PROVÁDĚNÍ KE SCHVÁLENÍ TDI A STATIKOVÍ
- DROBNÉ PROSTUPY PRO ROZVODY VZT, UT, NN, ZTI a SLP PROVÉST NA STAVBĚ PODLE PROJEKTOVÉ DOKUMENTACE JEDNOTLIVÝCH PROFESÍ
- POKUD SE BĚHEM BOURACÍCH PRACÍ ODKRYJÍ NEZJIŠTĚNÉ KONSTRUKCE, KONTAKTUJTE ZPRACOVATELE PD

POSTUP BOURÁNÍ JEDNOTLIVÝCH KONSTRUKCÍ BUDE UPŘESNĚN NA STAVBĚ (PO OVĚŘENÍ NOSNÉHO SYSTÉMU PŘÍLEHLÝCH KONSTRUKCÍ) ZÁPISEM DO STAVEBNÍHO DENÍKU DODAVATEL PŘEDLOŽÍ TECHNOLOGICKÝ POSTUP PROVÁDĚNÍ KE SCHVÁLENÍ TDI A STATIKOVÍ

±0,000 = 238,900(1.NP); výšk. systém Bpv

| | | | | | | | | | |
|-----------------------|--|--|------------------------|----------------|-------|----------|------------|-------|--|
| INVESTOR: | Město Šlapanice, Masarykovo nám. 100/7, 664 51 Šlapanice | POParch POParch s.r.o., Volfova 8, 612 00 Brno IČ 04593103 | | | | | | | |
| MÍSTO: | Hřbitovní 1700/12, 664 51 Šlapanice, kat. území Šlapanice u Brna [762 792] | | | | | | | | |
| STUPEŇ: | DOKUMENTACE PRO STAVEBNÍ POVOLENÍ | | | | | | | | |
| ODDÍL: | D.1.1 - ARCHITEKTONICKO-STAVEBNÍ ŘEŠENÍ | | | | | | | | |
| AKCE: | DENNÍ STACIONÁŘ, HŘBITOVNÍ 12 | | | | | | | | |
| ODPOVĚDNÝ PROJEKTANT: | Ing. arch. Marika Pajgrtová | HLAVNÍ INŽENÝR PROJEKTU: | Ing. arch. Jan Podešva | | | | | | |
| VYPRACOVAL: | Ing. Miroslav Srnec, PROJECT buildign s.r.o. | <i>Jan Podešva</i> | | | | | | | |
| OBSAH VÝKRESU: | ŘEZ A – A', B – B' - NOVÝ STAV | FORMÁT: | 3 A4 | ČÍSLO ZAKÁZKY: | 2304 | Č. VÝKR. | D.1.1.B-03 | SADA: | |
| | | DATUM: | 07/2023 | MĚŘÍTKO: | 1:100 | | | | |